

## REFERENCE D'OUVRAGE

### RTS – RADIO TELEVISION SUISSE – TRAVAUX DE REAMENAGEMENT

Objet : Réaménagement local maquillage & salon VIP  
Lieu : Genève  
Maître de l'ouvrage : RTS – Service immobilier  
Personne de référence : Mme Margot Majcher, Service immobilier RTS  
tél. 058 236 80 47  
Année du mandat : 2016  
Année des travaux : 2016  
Prestations effectuées : Phases SIA 3, 4, 5  
Coût de l'ouvrage : Local maquillage & salon VIP : Fr. 56'800.-- net H.T.  
Type de travaux : Installations à courant fort et faible, tableaux électriques, lustrerie et KNX  
Responsable du mandat : Grégory Amianti, tél. 022 787 22 41  
Maître de l'œuvre : Bureau d'architecte ZID architecture sàrl  
Partenaires du mandat : Raymond E. Moser SA (ing. CVCS-MCR)



Nouveau local maquillage

### ZONES CONCERNEES

Local maquillage : transformation et réaménagement complet du local avec mise à niveau de l'éclairage, mise en place de miroirs lumineux, adaptation des installations dans faux-plancher y compris détection incendie.

Salons VIP : transformation et réaménagement de l'espace de réception des invités avec éclairage de mise en scène (lèche-mur, prises commandées, etc) et adaptation de la signalisation de secours, adaptation des installations dans faux-plancher y compris détection incendie.

### PRESTATIONS REALISEES

- **Etude** : Relevé succinct des installations existantes, élaboration du projet d'éclairage et tableaux électriques, lustrerie. Coordination technique avec les autres corps de métiers. Elaboration des devis estimatifs

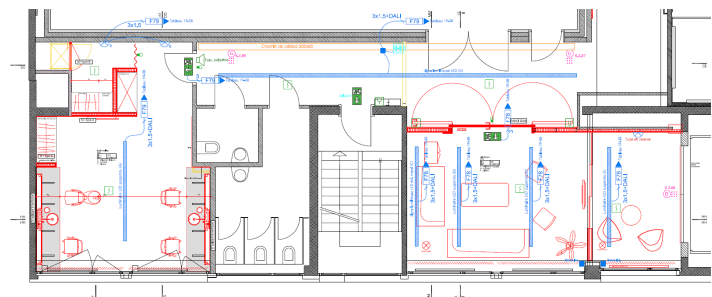
- **Appel d'offres** : Elaboration des appels d'offres des installations électriques, de la fourniture de lustrerie sur la base d'un cahier des charges, précisant de façon claire et sans ambiguïté les prestations à exécuter. Analyse des offres constituée d'un rapport et d'un tableau comparatif complet.

- **Dossier d'exécution** : Elaboration des plans d'installations courant fort et faible, schémas de principe KNX.

- **Réalisation** : Suivi de l'exécution de l'entreprise, participation aux séances de chantier. Mise en service des installations, suivi des factures des entreprises, réception des travaux

### CARACTERISTIQUES GENERALES

Surface brute de plancher	
Maquillage + salons	95 m <sup>2</sup>
Coût au m <sup>2</sup> SIA (CFC 23)	
Maquillage + salons	600.-- H.T.



Plan du local maquillage & salon VIP